

**Ecole de Somatothérapies et de
Sophrologies appliquées
112 rue de Grandmont 37550 Saint-Avertin
Tel : 02 47 20 09 09**

MODULE DE FORMATION A SAINT AVERTIN

DEVELOPPER VOTRE PRATIQUE EN SOPHROLOGIE

LE DIMANCHE 16 DECEMBRE 2018

Public concerné

Cette journée de formation s'adresse aux stagiaires soucieux de parfaire leur pratique technique en sophrologie. Elle s'adresse aussi bien aux élèves qui suivent la formation en présentiel qu'à ceux qui la suivent en E-Learning. Elle peut convenir également aux sophrologues en activité.

Objectifs de ce module

Cette journée a pour objectif de compléter vos capacités à mener une prise en charge pratique auprès de vos sophronisés.

Moyens et supports Pédagogiques

Approches théoriques et surtout exercices pratiques réalisés par les participants sous contrôle des formateurs.

Organisation de la Formation

Le nombre de participants est de 20 personnes maximum. Les places sont volontairement limitées afin de faciliter l'apprentissage et la mise en pratique.

La date est **le dimanche 16 décembre à Saint-Avertin** 112, rue de Grandmont 37550 Saint-Avertin

De 9h00 à 12h00 et de 14 :00 à 17 :00.

Chaque participant apportera son pique-nique pour le déjeuner qui sera pris en commun directement sur le lieu de formation.

Il apportera également : un tapis de sol, un coussin et une petite couverture.

Intervenants:

Sylvain CHABLE

Sophrologue-somatothérapeute, Reflexologue. Praticien en médecine chinoise

William BONNET

Responsable Pédagogique, Psychologue, Sophrologue-somatothérapeute,

Tarif

Le tarif pour ce Module Complémentaire est de **125.00€**.

Modalités d'inscription

Pour vous inscrire, nous vous invitons à remplir le **Bulletin d'inscription ci-après**, et à le retourner accompagné de votre règlement, à l'adresse de **l'Ecole de Somatothérapies et de Sophrologie Appliquées**.

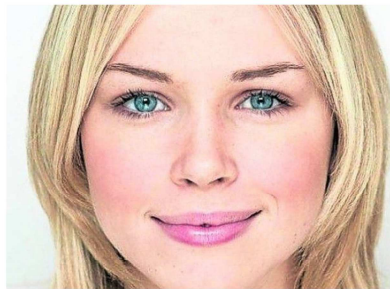


**Ecole de Somatothérapies et de
Sophrologies appliquées**
112 rue de Grandmont 37550 Saint-Avertin
Tel : 02 47 20 09 09

Bulletin d'inscription

Afin de valider définitivement votre inscription, nous vous remercions de bien vouloir nous faire parvenir par courrier le bulletin d'inscription accompagné de la totalité de votre règlement à :

William Bonnet
112 rue de Grandmont 37550 Saint-Avertin



.....

Bulletin d'inscription

DEVELOPPER VOTRE PRATIQUE EN SOPHROLOGIE

Nom Prénom

Adresse

Code postal Ville

Téléphone E-mail

Date de naissance Lieu de naissance

Niveau d'études Profession

Je souhaite participer au stage : **DEVELOPPER VOTRE PRATIQUE EN SOPHROLOGIE**

qui se déroulera le **DIMANCHE 16 décembre 2018** au **112, rue de Grandmont 37550 Saint-Avertin** pour un montant total de **125.00€**.

Chaque participant apportera son pique-nique pour le repas du midi, un tapis de sol, un coussin et une petite couverture.

Date : .../.../.....

Signature